

TROELS TRIER

V/ MADSENS GALLERI · ART MANAGER JEANETT EXNER · FÆRGEVEJ 2 · DK- 6720 NORDBY, FANØ
TLF.: +45 7516 2028 · MOBIL: +45 2083 0305 · MAIL@MADSENSGALLERI.DK · WWW.MADSENSGALLERI.DK

TROELS TRIERS MALERIER

Troels' malerier er et virvar af kaos, talebobler, totalbilleder, nærbilleder og skiftende synsvinkler. Hans ønske er at overføre tegneseriens fortællerteknik til sit lærred. Hans figurer fremstår karakterfaste og præcise. Han benytter enkle konturer og klart opdelt farveflader.

Massemediernes tidsalder er en uimodståelig ramme for fantastiske fortællinger og en opfindelse på højde med det elektriske lys... – siger Troels.

Hans metoder er surrealistiske og han arbejder ud fra underbevidstheden og intuitivt. Han har et stærkt ønske om, at han dermed vil kunne overskride de snævre grænser, som den logiske tænkning sætter.

Troels ønsker derfor ikke, at hans malerier skal opfattes som strengt logiske fortællinger, men nærmere som storyboards, hvormed det er op til betragteren selv at fortolke.

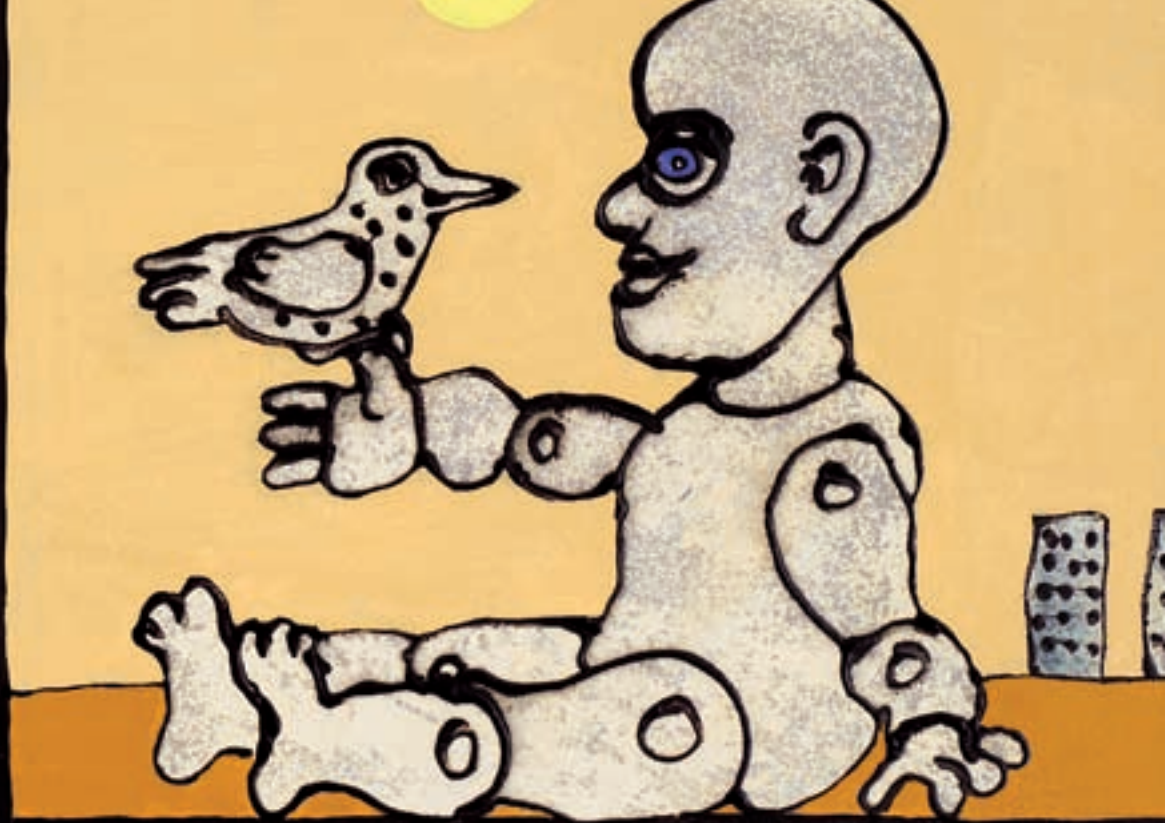
Humoristisk og direkte.

Jeanett Exner

Jeanett Exner

Art Manager – Madsens Galleri













TROELS TRIER (f. 1940)

Kunstmaler, grafiker, illustratør, entertainer.

Der er stolte traditioner for billedkunsten i familien Trier. Både far og farfar var kunstmalere, og i 1962 debuterer Troels selv som kunstmaler. Herefter bliver han elev på Det Kongelige Danske Kunstakademi og han modtager som grafiker Statens Kunstfonds treårige arbejdslegat.

I 1968 er han medstifter på kunstnerkollektivet Røde Mor. Gruppen arbejder bl.a. med politisk kunst i form af grafik og plakater. Efter opløsningen af Røde Mor starter han i 1982 sammen med Rebecca Brühl et musikalsk comedyprojekt.

Igennem årene har han med stor succes været aktuel med mange pladeudgivelser, videoer, shows og revyer. Parallelt hertil vinder hans maleri stor anerkendelse og omtale og er nu, efter mange omtalte udstillinger kendt landet over.



Foto: Poul Madsen

Grafiker: Christina Sandholdt Møller

Idé & planlægning: Jeanett Exner